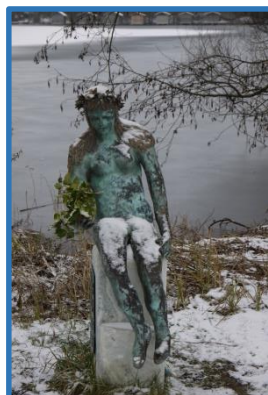


Wir sind Kolping

Winterwanderung am 24. Januar 2015 von Weßling nach Steinebach



Ankunft in Weßling



Am Weßlinger See



Wir fahren mit der S-Bahn nach Weßling. Von dort aus wanderten elf Kolpinger und vier Gäste weitgehend abseits öffentlicher Straßen am Weßlinger See entlang und weiter durch den Wald zunächst bis nach Auing. Gegen 11.45 Uhr erreichten wir die Gaststätte „Dietrich“. Dort genossen wir das gute Essen und Trinken und erholten uns von der schönen Wanderung. Anschließend gingen wir gemütlich über Steinebach zurück nach Weßling. In Weßling kehrten wir noch im „Cafe am See“ ein und fuhren anschließend mit der S-Bahn zurück nach Oberschleißheim.

Organisiert hat die Wanderung unser Hirtreiter Kurt. Es war wieder ein sehr schöner gemeinsamer und erholsamer Tag. „Danke lieber Kurt!“



Kirche St. Mariä Himmelfahrt



Auf dem Weg nach Auing



Unser Ziel



Ein Wegelagerer



Lohn der Anstrengung



Marienkapelle Dietrich in Auing

